

Piano Territoriale di Coordinamento Provinciale
L.R. 3 Gennaio 2005 - n° 1
Variante Generale

Sottobacini idrografici
Q.C. 04

Responsabile del procedimento
Dr. Agr. Renato Ferretti

Progetto a cura del
Servizio Pianificazione Territoriale, SIT, Promozione, Turismo e Commercio

Dr. Agr. Renato Ferretti
Aspetti informatici e cartografici
Dr. Geol. Marco De Martin Mazzaloni
Aspetti geologico-ambientali
Arch. Giuseppina Di Loreto - Arch. Silvia Lombardi - Arch. Francesca Simonetti
Aspetti urbanistici

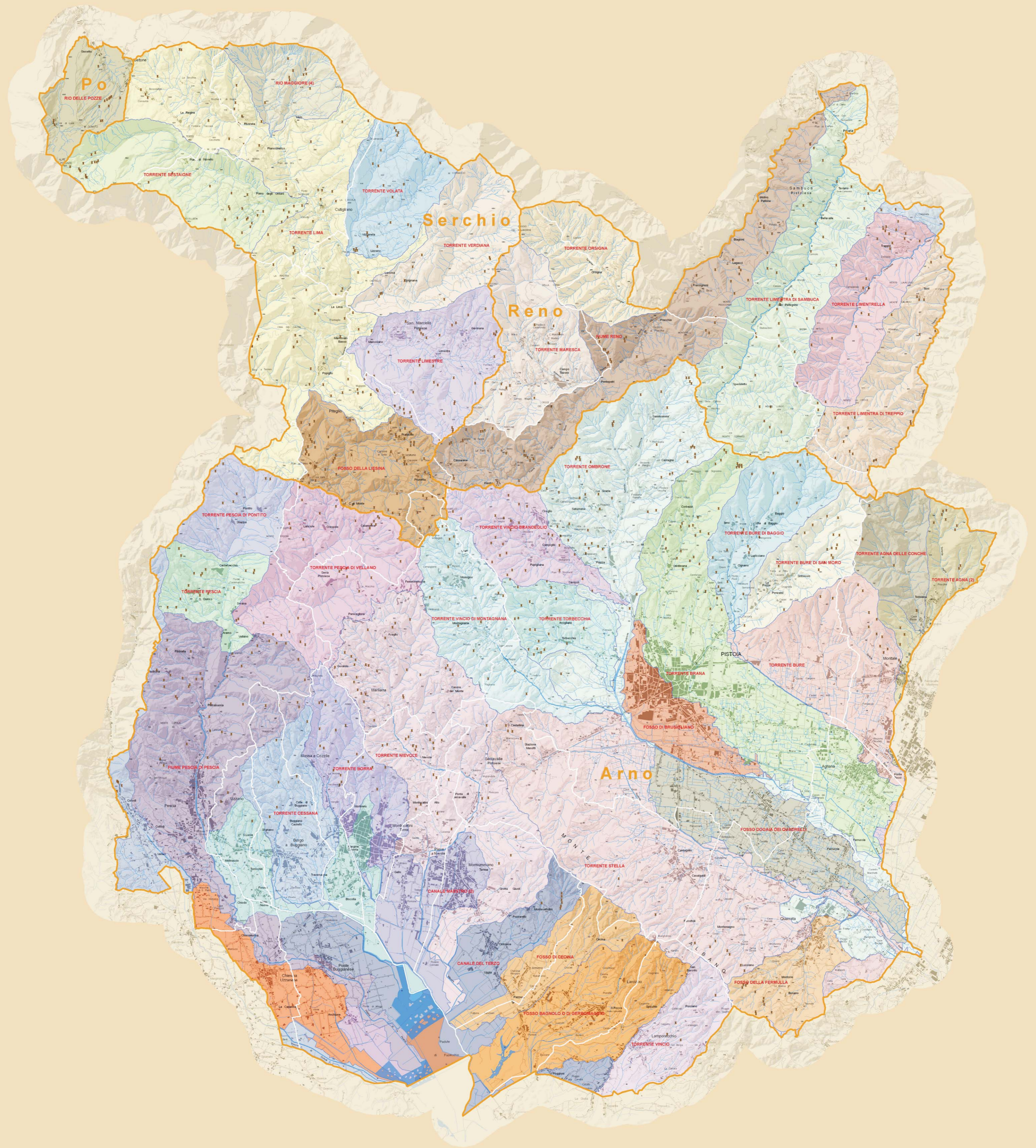
Aspetti del territorio rurale,
delle risorse territoriali e paesaggistiche

Ilaria Bonanno
con il collaboratore A. Massimo Cini, Massimo Cini, Giovanni Cozza

Informazione
Walter Tosi
con il collaboratore G. Laura Rita, Stefano Baracco, Piero Bracci, Alessandro Casati

Collaborazione generale
Carlo Seimi

APPROVATO
D.C.P. n° 123 del 21.04.2009



- LEGENDA**
- Bacini idrografici
 - Limite Amministrativo Comunale
 - SORGENTI
 - IDROGRAFIA
 - AREA IDRICA (Area bagnata rilevata in condizioni di piena media)
- Sottobacini idrografici**
- ASTA DEL SIBOLLA
 - CANALE DEL CAPANNONE
 - CANALE DEL TERZO
 - CANALE DELLA NAVARECCIA
 - CANALE MAESTRO (2)
 - FIUME PESCIA DI COLLODI
 - FIUME PESCIA DI PESCIA
 - FIUME PESCIA NUOVA
 - FIUME RENO
 - FOSSO BAGNOLO O DI GERBOMAGGIO
 - FOSSO DEL CANALETTO (2)
 - FOSSO DELLA FERMULLA
 - FOSSO DELLA FILMORTULA
 - FOSSO DELLA LIESINA
 - FOSSO DELLE PIETRE O FOSSO MORTO
 - FOSSO DI BRUSIGLIANO
 - FOSSO DI CECINA
 - FOSSO DI TROGOLA
 - FOSSO DOGAIA DEI QUADRELLI
 - RIO COCCIA
 - RIO DELLE LAME A LUCCA
 - RIO DELLE POZZE
 - RIO LECCIO
 - RIO MAGGIORE (4)
 - TORRENTE AGNA (2)
 - TORRENTE AGNA DELLE CONCHE
 - TORRENTE BAGNOLO (3)
 - TORRENTE BARDENA
 - TORRENTE BORRA
 - TORRENTE BRANA
 - TORRENTE BURE
 - TORRENTE BURE DI BAGGIO
 - TORRENTE BURE DI SAN MORO
 - TORRENTE CALICE
 - TORRENTE CESSANA
 - TORRENTE FEGANA
 - TORRENTE FURBA
 - TORRENTE LIEGORA
 - TORRENTE LIMA
 - TORRENTE LIMENTRA DI SAMBUCA
 - TORRENTE LIMENTRA DI TREPPIO
 - TORRENTE LIMENTRA ORIENTALE
 - TORRENTE LIMENTRELLA
 - TORRENTE LIMESTRE
 - TORRENTE MARESCA
 - TORRENTE NIEVOLE
 - TORRENTE OMBRONE
 - TORRENTE ORSIGNA
 - TORRENTE PESCIA
 - TORRENTE PESCIA DI PONTITO
 - TORRENTE PESCIA DI VELLANO
 - TORRENTE SCESTA
 - TORRENTE STEAZIONE
 - TORRENTE STELLA
 - TORRENTE STREDA
 - TORRENTE TORBECCIA
 - TORRENTE VERDIANA
 - TORRENTE VINCIO
 - TORRENTE VINCIO (2)
 - TORRENTE VINCIO BRANDIGLIO
 - TORRENTE VINCIO DI MONTAGNANA
 - TORRENTE VOLATA

SOTTOBACINI IDROGRAFICI				
PN	NOME	mq	ettari	%su TOC
1	ASTA DEL SIBOLLA	143.743,87	32,37	0,04%
2	CANALE DEL CAPANNONE	2.205.158,03	500,53	0,30%
3	CANALE DEL TERZO	36.951.778,48	8358,18	5,24%
4	CANALE DELLA NAVARECCIA	13.829.872,79	3128,99	1,94%
5	CANALE MAESTRO (2)	9.929.135,21	2252,14	1,45%
6	FIUME PESCIA DI COLLODI	48.652.471,84	11065,17	7,35%
7	FIUME PESCIA DI PESCIA	38.546.268,67	8726,48	5,55%
8	FIUME PESCIA NUOVA	38.530.114,07	8725,03	5,55%
9	FIUME RENO	23.512.027,38	5359,28	3,44%
10	FOSSO BAGNOLO O DI GERBOMAGGIO	2.204.448,24	500,45	0,14%
11	FOSSO DEL CANALETTO (2)	10.503.841,48	2390,38	1,09%
12	FOSSO DELLA FERMULLA	39.225.908,97	8952,68	2,59%
13	FOSSO DELLA FILMORTULA	12.145.971,17	2764,68	1,14%
14	FOSSO DELLE PIETRE O FOSSO MORTO	13.217.850,05	3012,79	1,35%
15	FOSSO DI BRUSIGLIANO	13.829.872,79	3128,99	1,21%
16	FOSSO DI CECINA	35.509,91	8,04	0,03%
17	FOSSO DI TROGOLA	23.113.868,38	5282,17	2,42%
18	FOSSO DOGAIA DEI QUADRELLI	34.922,85	7,93	0,03%
19	RIO COCCIA	10.022.244,25	2290,27	1,05%
20	RIO DELLE LAME A LUCCA	42.246,24	9,57	0,03%
21	RIO DELLE POZZE	8934.558,19	2021,64	1,07%
22	RIO LECCIO	9.391.403,64	2142,74	0,98%
23	TORRENTE AGNA (2)	10.546.009,98	2390,51	1,14%
24	TORRENTE AGNA DELLE CONCHE	14.244,24	3,24	0,02%
25	TORRENTE BAGNOLO (3)	15.111.504,04	3431,16	1,21%
26	TORRENTE BARDENA	47.615.851,17	10851,39	4,94%
27	TORRENTE BORRA	20.510.808,08	4669,76	2,14%
28	TORRENTE BRANA	16.013.787,05	3643,38	1,66%
29	TORRENTE BURE	12.145.971,17	2764,68	1,24%
30	TORRENTE BURE DI BAGGIO	40.143,23	9,14	0,04%
31	TORRENTE BURE DI SAN MORO	16.219.987,58	3682,00	1,64%
32	TORRENTE CALICE	294,24	0,66	0,00%
33	TORRENTE CESSANA	16.219.987,58	3682,00	1,64%
34	TORRENTE FEGANA	40.143,23	9,14	0,04%
35	TORRENTE FURBA	40.143,23	9,14	0,04%
36	TORRENTE LIEGORA	18.145,14	4,13	0,02%
37	TORRENTE LIMA	68.618.550,33	15682,95	6,71%
38	TORRENTE LIMENTRA DI SAMBUCA	40.926.742,89	9302,67	4,24%
39	TORRENTE LIMENTRA DI TREPPIO	18.913.844,44	4283,63	1,91%
40	TORRENTE LIMENTRA ORIENTALE	1.437.524,31	324,75	0,15%
41	TORRENTE LIMENTRELLA	18.913.844,44	4283,63	1,91%
42	TORRENTE LIMESTRE	21.155,39,84	4,81	0,02%
43	TORRENTE MARESCA	19.248.562,58	4392,62	2,05%
44	TORRENTE NIEVOLE	50.628.766,03	11504,88	3,28%
45	TORRENTE OMBRONE	47.045.718,64	10712,72	4,91%
46	TORRENTE ORSIGNA	14.145.258,38	3214,58	1,49%
47	TORRENTE PESCIA	38.546.268,67	8726,48	5,55%
48	TORRENTE PESCIA DI PONTITO	13.426.514,07	3051,68	1,39%
49	TORRENTE PESCIA DI VELLANO	27.512.027,38	6202,68	2,81%
50	TORRENTE SCESTA	14.145,14	3,24	0,02%
51	TORRENTE STEAZIONE	31.158,23	7,02	0,03%
52	TORRENTE STELLA	68.618.550,33	15682,95	6,82%
53	TORRENTE TORBECCIA	10.503.841,48	2390,38	1,10%
54	TORRENTE VERDIANA	19.013.827,67	4351,16	1,93%
55	TORRENTE VINCIO	13.829.872,79	3128,99	1,24%
56	TORRENTE VINCIO BRANDIGLIO	13.217.850,05	3012,79	1,36%
57	TORRENTE VINCIO DI MONTAGNANA	21.063.772,13	4768,39	2,14%
58	TORRENTE VOLATA	14.842.172,13	3364,39	1,54%

Scala 1:50000

0 1000 2000 3000 4000 5000
Metri